

# MGA GILID NG BANGKETA NA PAGKOKOLEKTAHAN AT PAGLALAGAKAN NG BASURA

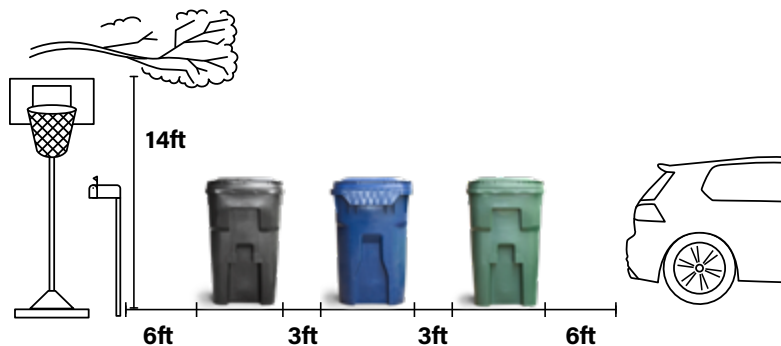
GABAY  
SA MGA  
SERBISYO



# PAGLALAGAY NG MGA BASURAHAN

Para makatanggap ng serbisyo:

- Mga basurahan sa gilid ng bangketa na nakaharap ang hawakan sa iyong tirahan pagsapit ng 6:00AM, pati na sa mga holiday. Huwag harangan ang mga bangketa.
- Kailangan ng mga basurahan ng espasyo. Ilagay ang mga basurahan nang –
  - **3 talampakan** ang layo mula sa iba pang mga basurahan.
  - 6 na talampakan ang layo mula sa mga kotse, bangka, at iba pang mga sagabal.
  - malayo sa mga sanga ng puno/mga kable, atbp., na **14 na talampakan** ang taas mula sa ulunan para maibuhos ang laman ng basurahan sa collection truck.
- Kailangang isara ang takip ng mga basurahan. Iwasang magkalat sa paligid mo.



Para mapanatiling malinis ang mga kalye at mapaganda ang iyong lugar, ibalik ang mga basurahan sa iyong bakuran pagkatapos ng serbisyo.

## PARA SA IBA PANG IMPORMASYON:

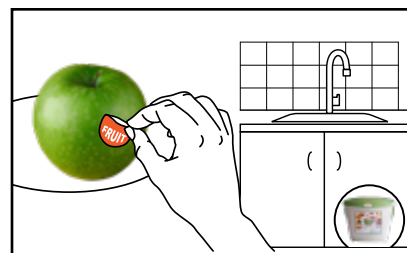


**Bisitahin ang:** [SacGreenTeam.com](http://SacGreenTeam.com) o i-scan ang QR code  
**Email:** [SacGreenTeam@SacCounty.gov](mailto:SacGreenTeam@SacCounty.gov)  
**Customer Service:** 916-875-5555, Lunes–Biyernes, 8AM–4:30PM  
**TDD:** 7-1-1 kapansanan sa pandinig/pagsasalita

# PAANO KOLEKTAHIN ANG MGA SCRAP NG PAGKAIN AT PAPEL NA PINAGLAGYAN NG PAGKAIN:



Kolektahin ang mga tirang pagkain at papel na pinaglagyan ng pagkain sa isang mangkok, recycled na lalagyan, o timbang pangkusina na nilagyan ng paper bag o tuwalya, diyaryo, o compostable bag (**BPI Certified/ASTM D6400**).



Alisin ng likido ang mga tirang pagkain. Alisin ang mga sticker, twist ties, lastiko, at plastic wrap. Itago ang kitchen container sa maaabot na lugar (sa ilalim ng lababo, sa ibabaw ng counter, o sa refrigerator o freezer).



**Madalas** na itapon ang laman ng kitchen container sa basurahan para sa iyong Organics para maiwasan ang amoy at mga peste.



## KUMUHA NG LIBRENG 2-GALON NA TIMBANG PANGKUSINA

(isa bawat pamilya, habang mayroon pa):

- 10863 Gold Center Dr., Rancho Cordova, CA 95670  
Lunes–Biyernes, 8AM–4PM, sarado kapag holiday

Mga Detalye sa [SacGreenTeam.com](http://SacGreenTeam.com).

## HUWAG KAILANMAN PALAMPASIN ANG PAGKOLEKTA SA IYONG CURBSIDE AT I-DOWNLOAD ANG APP

Alamin ang iyong kalendaryo ng pagkolekta o mag-sign up para sa mga paalala ng serbisyo.



# MGA ORGANIKO

**HUWAG ILAGAY ANG MGA ORGANIC SA MGA TAMBAKAN NG BASURA.**

**OK ANG MGA PAPER BAG**

**MGA BPI-CERTIFIED (ASTM D6400) COMPOSTABLE BAG OK**



**ANG MGA BASURAHAN PARA SA ORGANICS AY KINOKOLEKTA LINGGU-LINGGO!**

## ANO ANG DAPAT ILAGAY SA IYONG ORGANIC CART:



**Mga tirang pagkain**



**Mga prutas at gulay**



**Keso at balat ng itlog**



**Mga tira at buto ng karme**



**Mga dinurog na kape, papel na pansala, tea bag**



**Papel na pinaglagyan ng pagkain**



**Mga dahon, pinagtabasan sa bakuran, malinis na mga scrap ng kahoy (4" ang diameter o mas mababa)**



Para malaman ang iba pa tungkol sa Olivia Organics, bisitahin ang [RecycleReboot.com](http://RecycleReboot.com)

## MGA ITEM NA HINDI TINATANGAP:



**⊘ Bawal ang salamin**



**⊘ Bawal ang metal**



**⊘ Walang likido**



**⊘ Bawal ang mga plastik/Styrofoam™**



**⊘ Walang coated paper, mga lalagyan o karton ng pagkain**



**⊘ Bawal ang kahoy na nilagyan ng gamot, pininturahan, namantsahan, may grasa**



**⊘ Bawal ang dumi ng alagang hayop**



# PAGRE-RECYCLE

DAPAT AY WALANG LAMAN AT TUYO  
ANG MGA NARE-RECYCLE.

OK ANG MGA TAKIP AT LABEL.

ILAGAY NANG MAAYOS SA CART –  
HUWAG ILAGAY SA BAG.



ANG RECYCLING  
CART AY  
KINOKOLEKTA  
TUWING  
MAKALAWANG  
LINGGO.



## I-RECYCLE PA ANG MGA ITEM NA ITO:



Malinis, piniping cardboard at paperboard



Mga bote at garapong salamin



Malinis na papel



Mga bote at lalagyang plastik



Mga lata

Para malaman ang iba pa tungkol  
sa Robby Recycle, bisitahin ang  
[RecycleReboot.com](http://RecycleReboot.com)



## MGA ITEM NA HINDI TINATANGGAP:



⊘ Bawal ang mga plastic  
bag o plastic na pambalot,  
Styrofoam™



⊘ Bawal ang mga tangke  
ng propane, pintura,  
baterya, karayom



⊘ Bawal ang mga hose,  
kurdon, kadena, hanger  
ng damit



⊘ Bawal ang coated na  
paper o karton



⊘ Bawal ang mga damit,  
sapatos, kumot



⊘ Bawal ang mga  
organik



⊘ Bawal ang  
mga likido



# BASURA



BASURAHAN AY  
KINOKOLEKTA  
LINGGU-LINGGO.



ILAGAY ANG MGA ITEM NA ITO SA INYONG  
BASURAHAN:



Basura ng Sambahayan



Mga plastic bag,  
kubyertos, film plastics



Coated paper at  
mga karton



Mga bag ng  
chips at balot ng  
kendi



Styrofoam™



Nabubulok na  
plastik



Mga hose, kurdon,  
kada, hanger ng  
damit



Mga damit,  
sapatos, kumot



Dumi ng  
alagang  
hayop



Mga diaper

## MGA ITEM NA HINDI TINATANGGAP:



⊘ Bawal ang mga  
organik



⊘ Bawal ang mga  
nare-recycle



⊘ Bawal ang  
mga likido



⊘ Bawal ang  
e-waste



⊘ Bawal ang mga bato,  
lupa, bloke, sod



⊘ Bawal ang mainit na  
abo, uling, paputok



⊘ Bawal ang mapanganib  
na basura

## PICKUP PARA SA MALALAKING BASURA

ISANG PICKUP BAWAT 12 BUWAN ANG KASAMA SA RATE MO. ANG MGA KARAGDAGANG PICKUP AY AVAILABLE NANG MAY BAYAD.



Limitado ang laki ng tumpok ng basura sa 5 cubic yards/8'x4'x4', ibig sabihin, pickup truck bed na ikinarga sa ibabaw ng taksi. Mas malalaking tumpok ng basura, may dagdag na bayad. Ilayo ang malalaking basura nang 6 na talampakan mula sa mga bagay na hindi natitinag.

### TINATANGGAP PARA SA PICKUP:

- ✓ Napakalalaking item para sa basurahan (Muwebles, kutson, atbp.)
- ✓ Mga tubo, tabla, mga tabas ng puno/palumpong (hindi lalampas sa 4"x5')
- ✓ Mga Appliance\*
- ✓ E-waste\* (Mga TV/computer/cell phone, atbp.)
- ✓ Gulong\* (walang mga rim; 5 maximum)
- ✓ Mga fluorescent tube\* (hindi hihigit sa 4 na talampakan)

\*\*Ilagay ang mga item na ito sa tabi ng iyong tumpok ng basura.

### PARA MAGPAISKEDYUL:

I-download nang libre ang SacGreenTeam mobile app, bisitahin ang SacGreenTeam.com o tawagan ang 916-875-5555, Lunes-Biyernes, 8:00AM-4:30PM, sarado kapag holiday.

Para malaman ang iba pa tungkol sa Bulky Ben, bisitahin ang [RecycleReboot.com](http://RecycleReboot.com)

### MGA ITEM NA HINDI TINATANGGAP:

- ⊘ Walang mabibigat na materyal (bato, dumi, mga tuod ng puno, atbp.)
- ⊘ Walang mga salamin sa bintana/salamin
- ⊘ Walang mga mapanganib na basura sa bahay (baterya, kemikal, langis, pintura, tangke ng propane, basura ng kahoy na may gamot, atbp.)
- ⊘ Walang mga likido



## PAG-PICKUP NG GAMIT NA LANGIS AT GAMIT NA MGA OIL FILTER

ANG GAMIT NA MOTOR OIL, MGA GAMIT NA OIL FILTER, AT MANTIKANG PANLUTO AY KINOKOLEKTA LINGGULINGGO, KASABAY NG BASURA/ORGANICS.



- Ilagay ang gamit na langis sa matibay o medyo matibay na mga plastik na isang-galong lalagyan na may mga takip; o,
- Muling gamitin ang orihinal na plastik na lalagyan ng langis na may takip; at
- Iteyp nang mahigpit ang lahat ng takip.
- Ang maximum na limitasyon sa bawat araw ng koleksyon ay 3 galon.
- Ang mga oil filter ay kailangang patuluin at ilagay sa isang selyadong plastic bag.
- Ilagay ang gamit na motor oil, gamit na mga oil filter, at mantikang panluto sa gilid ng bangketa na 3 talampakan ang layo mula sa mga basurahan.



Para malaman ang iba pa tungkol sa Oscar Oil, bisitahin ang [RecycleReboot.com](http://RecycleReboot.com)

## ⚠️ ISUMBONG ANG ILEGAL NA PAGTATAPON NG BASURA!

I-dial ang: **3-1-1** (o **916-875-4311** kung nasa labas ng unincorporated County)

TDD: **7-1-1** kung may kapansanan sa pandinig/pagsasalita

Gamitin ang: **Sac County 311 Connect Mobile App**

Kunan ng retrato para maipadala ang impormasyon tungkol sa lokasyon at/o sa lumabag. Ang isang tip na humahantong sa isang papuri o pag-aresto ay maaaring maging karapat-dapat na gantimpalaan ng **\$1,000**.

# MAPANGANIB NA BASURA NG SAMBAHAYAN (HHW)

**DALHIN ITO SA LOKAL NA LOKASYON NG PAGTATAPUNAN SA SACRAMENTO COUNTY. ITO AY MADALI AT LIBRE.**



**HUWAG ILAGAY ANG HHW SA ALINMANG CART.**

## HHW GAYA NG:



**Mga tangke ng propane**



**Mga bateryang gamit sa sasakyan at sa bahay**



**Mga pintura at thinner ng pintura**



**Mga panlinis ng bahay, abono/ mga pesticide**



**Brake/ transmission fluid at antifreeze**



**E-waste**



**Mga ginamit sa bahay na karayom & hiringgilya**  
(mangyaring iselyado sa matitigas na lalagyang plastik o metal)



**Mga fluorescent tube at bombilya**



**HUMANAP NG LOKASYON NA PAGBABABAAN NA MALAPIT SA IYO**

# MGA LUGAR NA PAGLALAGAKAN NG BASURA

**KIEFER LANDFILL AT NORTH AREA RECOVERY STATION (NARS):**

Tumatanggap ng basurang galing sa bahay at ng ilang materyal na recyclable, mga mapanganib na basura sa bahay, at mga item na mahirap hawakan.

12701 Kiefer Boulevard and Grant Line Road, Sloughouse, CA 95683



4450 Roseville Road, North Highlands, CA 95660



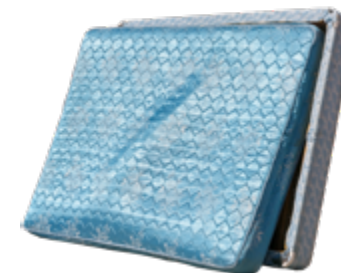
# MGA LIBRENG DROP OFF ITEM

Para sa listahan ng mga item na tinatanggap nang libre, bisitahin ang [SacGreenTeam.com](http://SacGreenTeam.com)

\*Kailangan ay mga libreng item lang ang karga.



**Mga gulong (hanggang 4)**



**Mga kutson/Mga Box Spring**



**E-waste**



**Mga appliance (hanggang 2)/ Maliliit na appliance na may kurdon**



# TULUNGAN KAMING I-REBOOT ANG RECYCLING



KILALANIN ANG MGA BINFLUENCER PARA MAKATULONG KANG I-REBOOT ANG RECYCLING! ALAMIN ANG IBA PA SA [RECYCLEREBOOT.COM](http://RECYCLEREBOOT.COM).

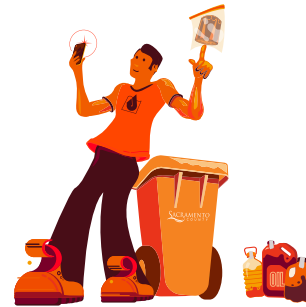


## OLIVIA ORGANICS

- Nangongolekta ng Organics tulad ng mga tirang pagkain, papel na pinaglagayan ng pagkain, at mga tabas ng halaman sa bakuran.
- Inilalagay ang mga ito sa basurahan ng Organics para makagawa ng kapaki-pakinabang na compost.
- Tumutulong na mabawasan ang mga pagbuga ng methane.
- Nakakatipid ng espasyo sa landfill.

## ROBBIE RECYCLE

- Nagre-recycle nang tama. Inilalagay ang mga walang laman at tuyong recyclable sa basurahan para sa Recycling. Hindi inilalagay sa bag ang mga recyclable.
- Nagre-recycle ng mga bagay tulad ng mga babasaging bote, mga latang metal, diyaryo, piniping karton, mga bote ng tubig, mga lalagyan ng yogurt at matitigas na plastik.
- OK ang mga takip at label.



## OSCAR OIL

- Nagre-recycle ng langis nang tama.
- Hindi kailanman naglalagay ng gamit na langis o mga filter sa anumang basurahang pangkolekta.
- Hindi kailanman nagbubuhos sa lupa o mga paagusan ng tubig-ulan.
- Sumusunod sa nakatakdang mga tagubilin sa pagkolekta ng basura sa gilid ng bangketa.



## BULKY BEN

- Binabawasan ang basura sa landfill sa pamamagitan ng muling paggamit, pag-recycle o pagdo-donate ng magagamit pang malalaking bagay.
- Para mawala ang nasirang malalaking basura, nag-iiskedyul ng appointment sa Pickup para sa Malalaking Basura.

# I-DOWNLOAD ANG APP!



## SA LIBRENG SAGGREENTEAM MOBILE APP, MAAARI MONG:

- Gamitin ang “How Do I Get Rid Of...” tool para maghanap ng mga opsyon sa pag-recycle at pagtatapon ng mga item sa bahay.
- Hanapin ang iyong kalendaryo ng serbisyo at mag-sign up para sa mga paalala.
- Humiling ng appointment sa Pickup para sa Malalaking Basura [Bulky Waste Pickup].
- Isumbong ang hindi nagawang serbisyo.
- Hanapin ang iyong kalendaryo sa pagwawalis ng kalye.
- Laruin ang game na “Sort Smart!”

## MAG-RECYCLE NANG MAY KATALINUHAN. SORT SMART.



Subukin ang iyong kaalaman tungkol sa tamang pagre-recycle sa aming sorting game at tingnan kung taglay mo ang kinakailangan para maging isang Binfluencer!



Consolidated Utilities Billing and Service  
 9700 Goethe Road, Suite C  
 Sacramento, CA 95827-3561



# MAHALAGA

**ILAGAY ANG IYONG BASURAHAN NG ORGANICS  
 BAWAT LINGGO – KAHIT HINDI ITO PUNO**

AVAILABLE DIN ANG SERVICE GUIDE SA MGA  
 WIKANG ITO SA **SACGREENTEAM.COM**:

Español 中文 Tiếng Việt Tagalog

Русский हिन्दी Українська



Nakalimbag sa Recycled na Papel  
 07/12/2023